

КОММЕНТАРИЙ ПО ФОНДОВОМУ РЫНКУ ЗА НЕДЕЛЮ С 23.01.2012 ПО 27.01.2012

Первый месяц нового 2012 года оказался хорошим, спокойным и растущим. Проблемы мировой экономики продолжают обостряться, рейтинговые агентства снижают рейтинги Европейских стран, производство падает, социальные проблемы обостряются, но инвесторы стали значительно спокойнее. Конечно, проблемы остались, но, с другой стороны, инфляция растет, в Евроне она составила уже 2,7%, при ставке ЕЦБ на уровне 1%, это настраивает всех на «сильный бычий рынок». Высокие значения инфляции, при низких ставках, это однозначный признак мощного роста на фондовых рынках. И есть еще важное следствие текущего кризиса: глобальная переоценка рисков. В настоящий момент, глобальные игроки потеряли безусловное доверие к облигациям, даже самого высокого качества и стали значительно внимательнее присматриваться к реальным активам. Если раньше считалось, что облигации - это безрисковый инструмент, а акции рискованный, то уроки американского кризиса 2008 года и текущего европейского кризиса заставляют пересмотреть эту точку зрения, и как следствие, инвесторы стали смотреть на акции со значительно большим интересом. В приложение к фондовому рынку это означает хороший потенциал среднесрочного бычьего тренда на рынке акций. Причем, скорее всего, внимание глобальных игроков будет приковано, в первую очередь, к наиболее высококачественным активам.

Российские инвесторы готовы к решительному рынку вверх. ММВБ уверенно преодолел уровень в 1500 и стал подбираться к ключевому уровню в 1550. В случае, если рынок пробьет его и закрепится выше, мы увидим движение к следующему ключевому уровню 1750.

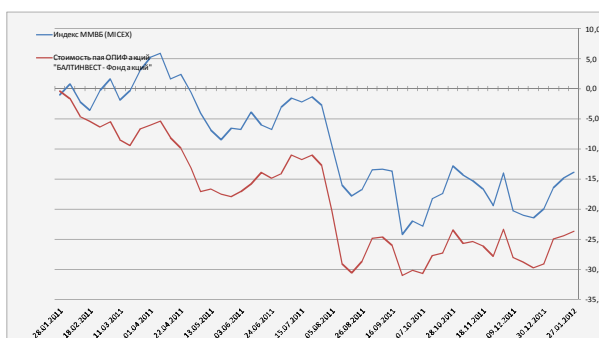
Наше ожидание по росту на прошедшей неделе оправдалось, ММВБ вырос. На текущей неделе мы ожидаем продолжения роста до уровня 1550, с последующим ростом волатильности вокруг этого ключевого уровня. Сейчас настало время внимательно присмотреться к фондам акций. Хорошей инвестиционной идеей остаются вложения в фонд акций «БАЛТИНВЕСТ - Фонд финансового сектора», имеющий высокий потенциал роста. Фонд акций «БАЛТИНВЕСТ - Фонд металлургии и машиностроения» на фоне роста металлов и успехов в машиностроительном сегменте тоже выглядит привлекательным. Можно обратить внимание на фонд акций «БАЛТИНВЕСТ - Фонд акций», как на наиболее широко диверсифицированный фонд.

ЕЖЕНЕДЕЛЬНЫЙ ОТЧЕТ

**О РАБОТЕ ОТКРЫТЫХ ПАЕВЫХ ИНВЕСТИЦИОННЫХ ФОНДОВ ПОД УПРАВЛЕНИЕМ БАЛТИНВЕСТ УК
ЗА НЕДЕЛЮ С 23.01.2012 ПО 27.01.2012**

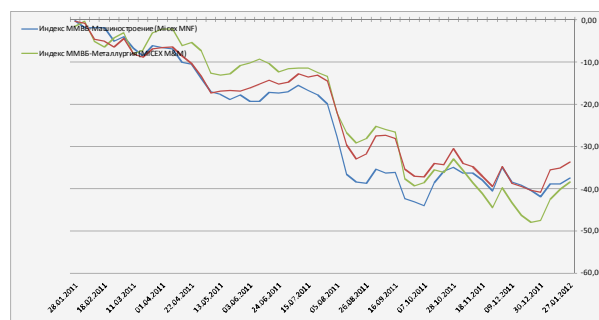
ОПИФ акций "БАЛТИНВЕСТ - Фонд акций"	%
ОАО "Сбербанк России"	9,75
ОАО "АВТОВАЗ"	6,84
ОАО "ФСК ЕЭС"	6,18
ОАО "Полиметалл"	6,15
ОАО "НОВАТЭК"	6,1
ОАО "ГМК "Норильский никель"	6,04
ОАО "Газпром"	5,65
ОАО "Сургутнефтегаз"	5,58
ОАО "Холдинг МРСК"	5,38
ОАО "НЛМК"	5,29
Менее 5%	27,08
Денежные средства	9,96
Итого:	100,00
Стоимость чистых активов (руб.)	12 718 130

	Индекс ММВБ	Стоимость пая	СЧА
20.01.2012	1 491,15	9 931,24	12 601 878
27.01.2012	1 508,04	10 024,16	12 718 130
Изменение за неделю, %	+1,13	+0,94	+0,92
Изменение за год, %	-13,90	-23,67	-48,01



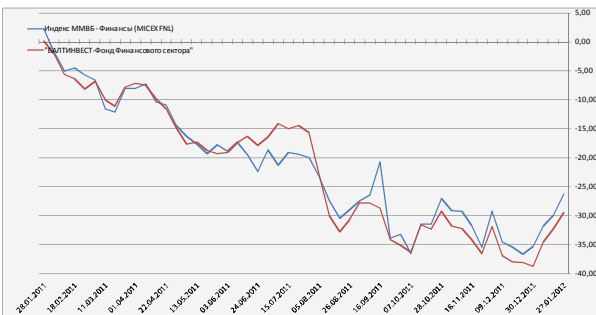
ОПИФ акций «БАЛТИНВЕСТ – Фонд металлургии и машиностроения»	%
ОАО "ГМК "Норильский никель"	13,07
ОАО "Сбербанк России"	10,86
ОАО "АВТОВАЗ"	9,32
ОАО "НЛМК"	9,06
ОАО Банк ВТБ	8,45
ОАО "Уралкалий"	6,58
ОАО "Полиметалл"	6,32
ОАО "Мечел"	5,54
ОАО "Северсталь"	5,5
Менее 5%	14,79
Денежные средства	10,51
Итого:	100,00
Стоимость чистых активов (руб.)	19 839 650

	Индекс MICEX MNF	Индекс MICEX M&M	Стоимость пая	СЧА
20.01.2012	1 805,26	3 517,79	5 731,92	19 433 372
27.01.2012	1 843,74	3 609,92	5 852,43	19 839 650
Изменение за неделю, %	+2,13	+2,62	+2,10	+2,09
Изменение за год, %	-37,49	-38,40	-33,73	-35,00



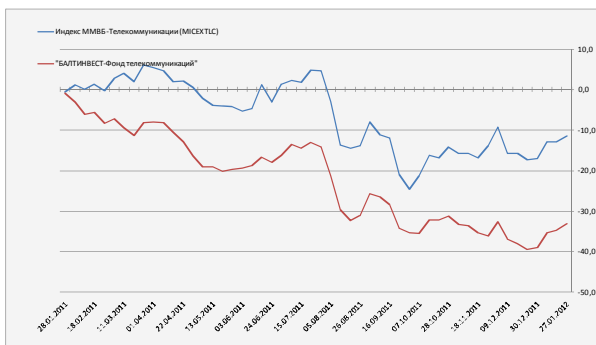
ОПИФ акций «БАЛТИНВЕСТ – Фонд финансового сектора»	%
ОАО "Банк Санкт-Петербург"	13,94
ОАО АФК "Система"	13,09
ОАО "Сбербанк России"	12,09
Банк "Возрождение" (ОАО)	10,89
ОАО Банк ВТБ	9,05
ОАО "ЛУКОЙЛ"	7,62
ОАО "ГМК "Норильский никель"	5,65
ОАО "Газпром"	5,27
Менее 5%	10,69
Денежные средства	11,72
Итого:	100,00
Стоимость чистых активов (руб.)	13 092 055

	Индекс МIСЕХ FNL	Стоимость пая	СЧА
20.01.2012	5 216,12	3 749,71	12 581 036
27.01.2012	5 486,34	3 900,93	13 092 055
Изменение за неделю, %	+5,18	+4,03	+4,06
Изменение за год, %	-26,31	-29,54	-28,24



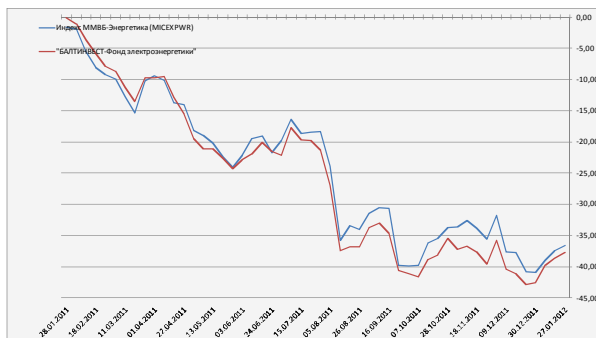
ОПИФ акций «БАЛТИНВЕСТ – Фонд телекоммуникаций»	%
ОАО "ГМК "Норильский никель"	14,44
ОАО "Газпром"	13,03
ОАО АФК "Система"	11,99
ОАО "МТС"	11,29
ОАО "Ростелеком"	11,16
ОАО "Сбербанк России"	8,67
ОАО "РБК Информационные Системы"	7,3
ОАО "АРМАДА"	6,85
Менее 5%	8,38
Денежные средства	6,9
Итого:	100,00
Стоимость чистых активов (руб.)	5 801 127

	Индекс МIСЕХ TLC	Стоимость пая	СЧА
20.01.2012	2 180,63	2 227,09	5 662 201
27.01.2012	2 216,17	2 282,09	5 801 127
Изменение за неделю, %	+1,63	+2,47	+2,45
Изменение за год, %	-11,50	-33,11	-35,94



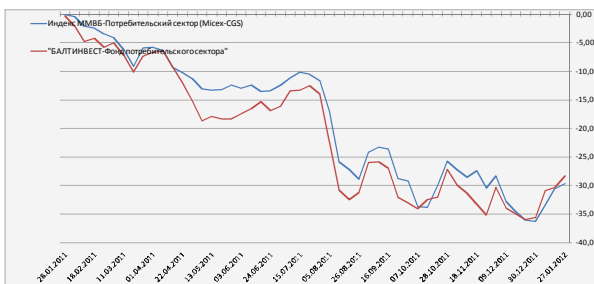
ОПИФ акций «БАЛТИНВЕСТ – Фонд электроэнергетики»	%
ОАО "Газпром"	12,79
ОАО "Сбербанк России"	10,7
ОАО "ФСК ЕЭС"	10,5
ОАО "Федеральная Гидроэнергетирующая компания"	7,62
ОАО "ИНТЕР РАО ЕЭС"	7,58
ОАО "Холдинг МРСК"	6,27
ОАО Банк ВТБ	6,19
ОАО "ОГК-2"	6,01
ОАО "ГМК "Норильский никель"	5,52
ОАО "НК "Роснефть"	5,31
Менее 5%	15,4
Денежные средства	6,1
Итого:	100,00
Стоимость чистых активов (руб.)	10 880 020

	Индекс МIСЕХ PWR	Стоимость пая	СЧА
20.01.2012	2 175,55	2 498,91	10 718 573
27.01.2012	2 205,41	2 536,55	10 880 020
Изменение за неделю, %	+1,37	+1,51	+1,51
Изменение за год, %	-36,56	-37,78	-42,09



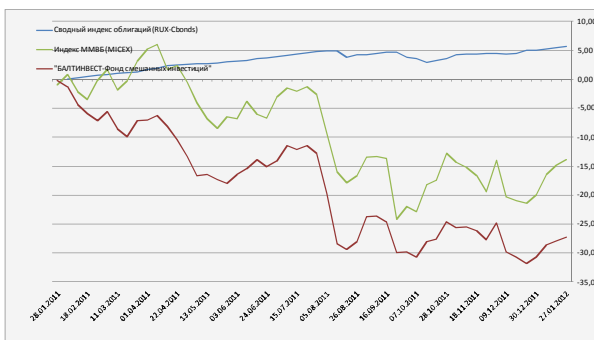
ОПИФ акций «БАЛТИНВЕСТ – Фонд потребительского сектора»	%
ОАО «Сбербанк России»	11,68
ОАО «МТС»	10,05
ОАО Банк ВТБ	8,56
ОАО «Ростелеком»	8,49
ОАО АФК «Система»	7,24
ОАО «Магнит»	6,66
ОАО «Аэрофлот»	6,42
ОАО «Аптечная сеть 36,6»	5,95
ОАО «Группа Компаний ПИК»	5,08
ОАО «Компания «М.видео»	5,02
ОАО «Группа ЛСР»	5,01
Менее 5%	10,63
Денежные средства	9,21
Итого:	100,00
Стоимость чистых активов (руб.)	13 296 695

	Индекс Мисех CGS	Стоимость пая	СЧА
20.01.2012	4 256,20	3 630,84	12 932 369
27.01.2012	4 315,87	3 733,13	13 296 695
Изменение за неделю, %	+1,40	+2,82	+2,82
Изменение за год, %	-29,63	-28,38	-33,57



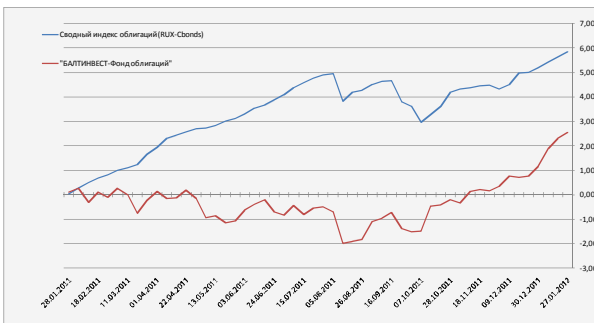
ОПИФ смешанных инвестиций «БАЛТИНВЕСТ - Фонд смешанных инвестиций»	%
ОАО «Сбербанк России»	8,85
ОАО «МОЭСК»	8,25
ОАО «Ростелеком»	7,98
ОАО АК «Транснефть»	5,71
ОАО «ГМК «Норильский никель»	5,55
ОАО «Северсталь»	5,22
ОАО «Газпром»	5,18
ОАО «Федеральная Гидроэнергетическая компания»	5,1
ОАО «Холдинг МРСК»	5,03
Менее 5%	33,82
Денежные средства	9,32
Итого:	100,00
Стоимость чистых активов (руб.)	10 088 034

	Индекс RUX-Cbonds	Индекс ММВБ	Стоимость пая	СЧА
20.01.2012	310,53	1 491,15	2 503,14	9 993 109
27.01.2012	311,11	1 508,04	2 526,91	10 088 034
Изменение за неделю, %	+0,19	+1,13	+0,95	+0,95
Изменение за год, %	+5,83	-13,90	-27,28	-21,84



ОПИФ облигаций «БАЛТИНВЕСТ – Фонд облигаций»	%
ОАО «Северсталь»	14,3
ОАО «Стройтрансгаз»	12,92
ООО «СУ-155 КАПИТАЛ»	10,96
ОАО «СОЛЛЕРС»	9,52
ООО «Сатл Групп»	9,51
ОАО «Мечел»	9,2
ООО «ЮТэйр-Финанс»	8,69
ОАО «АК «ТРАНСАЭРО»	8,65
ООО «Мособлгаз-финанс»	7,39
Менее 5%	2,42
Денежные средства	6,44
Итого:	100,00
Стоимость чистых активов (руб.)	21 464 262

	Индекс RUX-Cbonds	Стоимость пая	СЧА
20.01.2012	310,53	14 269,99	21 414 132
27.01.2012	311,11	14 303,40	21 464 262
Изменение за неделю, %	+0,19	+0,23	+0,23
Изменение за год, %	+5,83	+2,54	+3,54



* Данный показатель не является доходностью или приростом стоимости пая.

Настоящий материал был подготовлен специалистами
Управления активных операций ООО «БАЛТИНВЕСТ УК».

Автор: Пономарев А.А.